



## CATÁLOGO 2026

**CALIDAD EN ALQUILER**

**ALQUILER DE EQUIPOS PARA  
LA INDUSTRIA DEL OIL & GAS**

[www.gymrentaltools.com.ar](http://www.gymrentaltools.com.ar)

# Índice

<b>Nuestra empresa</b>	<b>1</b>
<b>Nuestros servicios</b>	<b>2</b>
<b>Carreteles</b>	<b>3</b>
<b>Esparragadas</b>	<b>5</b>
<b>Bridas a conexiones WECO</b>	<b>6</b>
<b>Bridas ciegas</b>	<b>7</b>
<b>Crossovers</b>	<b>8</b>
<b>Válvulas</b>	<b>9</b>
<b>Líneas</b>	<b>10</b>
<b>Piletas</b>	<b>11</b>
<b>Tee y codos</b>	<b>12</b>
<b>Cubos</b>	<b>13</b>
<b>Choke manifold</b>	<b>14</b>
<b>Actuadores</b>	<b>15</b>
<b>Comando hidráulico</b>	<b>16</b>
<b>Banco de prueba</b>	<b>17</b>
<b>Risers</b>	<b>19</b>
<b>Otros equipos</b>	<b>20</b>





# NUESTRA EMPRESA

**Alquiler de herramientas y equipos para La industria del petróleo y gas.**

Nuestra misión es proporcionar herramientas y equipos de alquiler de alta calidad que permitan a nuestros clientes operar de manera eficiente. Nos comprometemos a entender sus necesidades específicas y ofrecerles soluciones personalizadas que impulsen su productividad y éxito



# NUESTROS SERVICIOS

1. **Alquiler de herramientas:** Contamos con una amplia gama de herramientas adaptadas a las demandas específicas de su operación.
2. **Mantenimiento:** Todas nuestras herramientas son sometidas a rigurosas inspecciones (END) y mantenimientos en nuestra base, asegurando que salgan en perfectas condiciones para su uso seguro en el campo. Cada equipo cuenta con las certificaciones necesarias para cumplir con los requerimientos basados en normas de trabajo.
3. **Soporte continuo:** Durante el periodo de alquiler, nuestro equipo está siempre disponible para brindar soporte y atender cualquier necesidad adicional que pueda surgir, incluyendo la provisión de herramientas adicionales.
4. **Transporte De carga:** Ofrecemos un servicio de transporte tercerizado para optimizar el tiempo de nuestros clientes, asegurando que las herramientas lleguen rápidamente al lugar de trabajo cuando las necesiten.





Medida	PSI	Longitud
11" x 7 1/16"	10000/10000	600 mm
7 1/16" x 5 1/8"	5000/5000	400 mm
7 1/16" x 5 1/8"	10000/10000	400 mm
7 1/16" x 5 1/8"	10000/15000	400 mm
7 1/16" x 7 1/16"	10000/5000	400 mm
7 1/16" x 7 1/16"	5000/5000	400 mm
7 1/16" x 7 1/16"	5000/3000	400 mm
7 1/16" x 4 1/16"	10000/10000	400 mm
5 1/8" x 5 1/8"	15000/10000	400 mm
5 1/8" x 5 1/8"	15000/15000	400 mm
5 1/8" x 2 9/16"	10000/10000	260 mm
5 1/8" x 4 1/16"	5000/10000	300 mm
7 1/16" (Espaciador)	15000	500 mm
7 1/16" (Espaciador)	10000	500 mm



Medida	PSI	Longitud
13 5/8" x 13 5/8	5000/3000	600 mm
13 5/8" x 11"	5000/5000	600 mm
13 5/8" x 13 5/8"	10000/5000	600 mm
11" x 11"	5000/3000	600 mm
11" x 11"	10000/5000	600 mm
7 1/16" x 7 1/16"	10000/5000	400 mm
7 1/16" x 5 1/8"	15000/15000	500 mm
7 1/16" x 7 1/6"	15000/15000	1500 mm
7 1/16" x 7 1/16"	15000/10000	500 mm
5 1/8" x 4 1/16"	15000/15000	400 mm
5 1/8" x 3 1/16"	15000/15000	400 mm
4 1/16" x 4 1/16"	15000/10000	400 mm
4 1/16" x 4 1/16"	10000/5000	300 mm
4 1/16" x 3 1/16"	15000/10000	300 mm
4 1/16" x 3 1/16"	10000/10000	300 mm
4 1/16" x 3 1/8"	10000/5000	400 mm
3 1/16" x 3 1/16"	15000/10000	400 mm
3 1/16" x 4 1/16"	10000/10000	300 mm
3 1/8" x 4 1/16"	5000/5000	350 mm
3 1/16" x 3 1/16"	10000/10000	300 mm
2 9/16" x 3 1/16"	10000/10000	300 mm
2 9/16" x 2 1/6"	10000/15000	250 mm
2 9/16" x 2 9/16"	10000/5000	

Medida	PSI	Longitud
13 5/8" x 11"	15000/15000	250 mm
11" x 11"	5000/3000	200 mm
11" x 11"	10000/5000	250 mm
7 1/16 x 7 1/16	15000/10000	200 mm
7 1/16 x 7 1/16	10000/5000	200 mm
7 1/16 x 7 1/16	15000/15000	200 mm
7 1/16" x 7 1/16"	15000/10000	150 mm
7 1/16" x 7 1/16"	10000/5000	150 mm
7 1/16" x 7 1/16"	15000/10000	130 mm
7 1/16" x 5 1/8"	15000/15000	150 mm
5 1/8" x 5 1/8"	15000/10000	150 mm
5 1/8" x 4 1/16"	15000/10000	150 mm
5 1/8" x 5 1/8"	10000/5000	150 mm
5 1/8" x 5 1/8"	15000/10000	200 mm
4 1/16" x 4 1/16"	10000/5000	120 mm
4 1/16" x 4 1/16"	15000/10000	200 mm
4 1/16" x 4 1/16"	15000/10000	130 mm
4 1/16" x 3 1/16"	10000/10000	230 mm
3 1/16" x 3 1/16"	15000/10000	200 mm
3 1/16" x 3 1/16"	15000/10000	130 mm
3 1/16" x 3 1/8"	10000/5000	130 mm
3 1/8" x 2 9/16"	5000/10000	130 mm
3 1/16" x 2 9/16"	10000/5000	100 mm



Medida	PSI
7 1/16" API	15000
9/16" Auto/clave	15000
5 1/8"	15000
5 1/8"	15000
4 1/16"	10000
3 1/16"	15000
3 1/16"	15000
3 1/16"	10000





Medida	PSI	Tipo
4 1/16" x 3"	15000/1502	MACHO
4 1/16" x 3"	15000/1502	MACHO
4 1/16" x 3"	15000/1502	HEMBRA
4 1/16" x 3"	10000/1502	HEMBRA
4 1/16" x 3"	10000/1502	MACHO
3 1/16" x 3"	15000/10000	HEMBRA
3 1/16" x 3"	15000/1502	HEMBRA
3 1/16" x 3"	15000/1502	MACHO
3 1/16" x 3"	10000/1502	MACHO
3 1/16" x 3"	10000/1502	HEMBRA
3 1/16" x 3"	10000/1502	MACHO
3 1/16" x 2"	10000/1502	MACHO
3 1/16" x 3" c/tapón autoclave 9/16"	10000/1502	HEMBRA
3 1/16" x 3 1/2"	10000/1502	HEMBRA
2 1/16" x 2"	15000/1502	MACHO



## Nombre y medida

3" fig.1502 **Macho** x 2" **Hembra**

3" 15k fig.1502 **Hembra** x 2" 15k **Hembra**

3" 15k fig.1502 **Macho** x 3" **Macho**. 20cm

3" 15k fig.1502 **Macho** x 3" **Macho**. 44 cm

2 7/8" EUE **Macho** x 2" fig.1502 **Hembra**

3" 15k **Hembra** x 2" fig.1502 **Hembra**

3" 15k **Hembra** x 2" fig.1502 **Macho**

3" 15k fig.1502 **Macho** x 3" **Macho**

3" fig.1502 **Hembra** x 3 1/2" EUE **Macho**

3" fig.1502 **Hembra** x 3" **Hembra**

3" fig.1502 **Macho** x 2" **Macho**

2" fig.1502 **Hembra** x 2" **Hembra**

2" fig.1502 **Hembra** x 3" **Macho**

3" fig.1502 **Hembra** x 3" **Hembra**

2" fig.1502 **Macho** x 2" **Macho**

3" fig.1502 **Macho** x 2" **Hembra**

2" fig.1502 6k **Macho** x 2" **Hembra**

2" fig.1502 6k **Hembra** x 2" fig.1502 **Hembra**





## Nombre y medida

Válvula **tapón** 2" 10k. **Macho-Hembra fig.1502**

Válvula **tapón** 2" 15k. **Macho-Hembra fig.1502**

Válvula **tapón** 3" 15k. **(operativas)**

Válvula 3" fig. 1502 10k H2S. **Macho-Hembra**

Válvula **Esclusa** 2 1/16" FLS 10k H2S Cameron



## Nombre y medida

2" 15000 psi fig.1502 sae 4140. Macho - Hembra, **4 ft**

2" 15000 psi fig.1502 sae 4140. Macho - Hembra, **6 ft**

2" 15000 psi fig.1502 sae 4140. Macho - Hembra, **8 ft**

2" 15000 psi fig.1502 sae 4140. Macho - Hembra, **10 ft**

3" 15000 psi fig.1502 sae 4140. Macho - Hembra, **1 ft**

3" 15000 psi fig.1502 sae 4140. Macho - Hembra, **2 ft**

3" 15000 psi fig.1502 sae 4140. Macho - Hembra, **3 ft**

3" 15000 psi fig.1502 sae 4140. Macho - Hembra, **4 ft**

3" 15000 psi fig.1502 sae 4140. Macho - Hembra, **5 ft**

3" 15000 psi fig.1502 sae 4140. Macho - Hembra, **6 ft**

3" 15000 psi fig.1502 sae 4140. Macho - Hembra, **8 ft**

3" 15000 psi fig.1502 sae 4140. Macho - Hembra, **10 ft**

Líneas de venteo 3 ½ EUE





## Nombre y medida

Pileta desfogue Gorv. **30 m<sup>3</sup> y 20m<sup>3</sup>**

Pileta de acumulación. **70 m<sup>2</sup>**

Pileta desfogue con espumigeno y golpeador. **6 m<sup>2</sup>**



## Nombre y medida

Tee 3" fig.1502 15k. **Macho-Hembra-Hembra**

Tee 3" fig. 1502 Sae 4140. **Macho-Hembra-Hembra**

Tee 2" fig. 1502 Sae 4140. **Macho-Hembra-Hembra**

Codo Radio Largo 2" fig.1502. **Macho-Hembra**

Codo Radio Corto 2" fig.1502. **Macho-Hembra**

Codo Giratorio 2" fig.1502. **Macho-Hembra**

Codo Giratorio 3" fig.1502. **Macho-Macho**

Tee Y 2" fig.1502. **Macho-Hembra-Hembra**





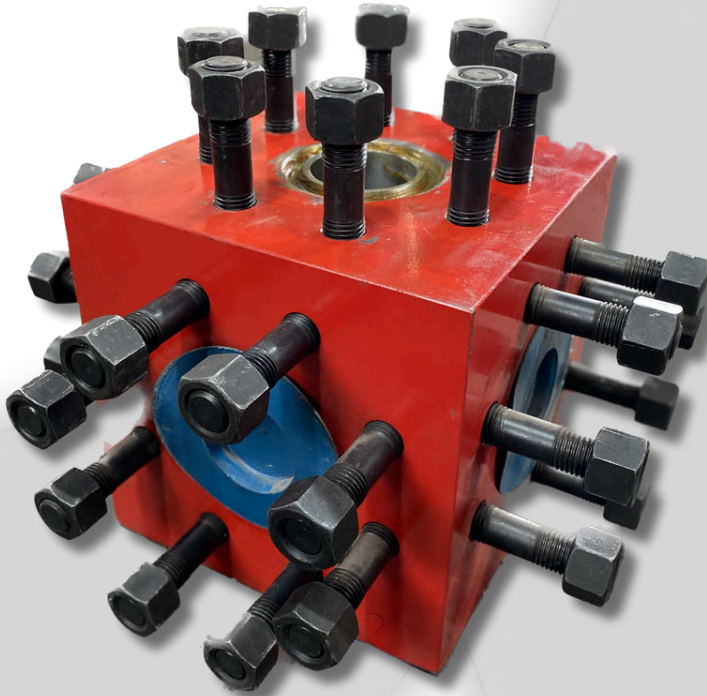
## Nombre y medida

3 1/16" 10000psi sae 4140. **5 caras**

3 1/16" 10000psi Sae 4140. **4 caras**

5 1/8" 15000psi sae 4140. **4 caras**

2 1/16" 10000psi. **2 caras**



## Nombre y medida

**Manifold Choke JG 3 1/16" 15000psi**

Caja porta orificios 3 1/16" 150000psi. *Cant=2*

Cubo 3 1/16" 15000psi (4 caras). *Cant=4*

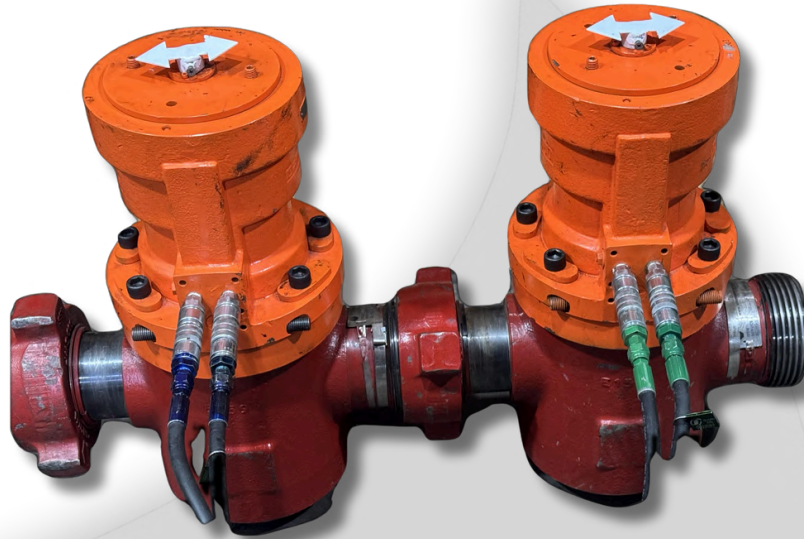
Válvula esclusa 3 1/16". *Cant=10*





## Nombre y medida

**Ac. Hidráulicos para válvulas tapón balanceado**



## Nombre y medida

### Comando hidráulico BOP - Bomba manual

#### Especificaciones:

- ◆ 100% neumático: no requiere instalaciones eléctricas, eliminando riesgos asociados a estos sistemas.
- ◆ Cuenta con un acumulador hidráulico de 5 galones que permite realizar hasta 10 ciclos completos (apertura y cierre) en válvulas de tapón balanceado de 3".
- ◆ Equipado con bomba manual de doble efecto, con desplazamiento de 20 cm<sup>3</sup> por embolada y capacidad de hasta 3000 psi, que permite operar manualmente en caso de agotamiento de energía.
- ◆ Incluye mangueras con acoples rápidos tipo cara plana para mayor eficiencia y velocidad de conexión.
- ◆ Montado sobre una bandeja de contención antiderrames fabricada en chapa de 1/4", con estuche para montacargas y espacio para el almacenamiento de mangueras.





## Nombre y medida

### Equipo de prueba de presión hidrostática neumática

#### ✓ Características destacadas:

- Presión máxima de salida: 2040 bar (29580 psi)
- Relación de presión: 255:1
- Rango de presión de aire de entrada: 2 a 8 bar
- Medio de trabajo: Agua o aceite hidráulico
- Fuente de energía: Aire comprimido (no requiere electricidad)
- Tanque de almacenamiento: 16 litros
- Consumo de aire: 0.6 – 0.8 m<sup>3</sup>/min
- Nivel de ruido: <75 dB
- Tuberías y válvulas: 100% acero inoxidable
- Precisión de control de presión:  $\pm 1\%$  F.S.
- Control: Manual mediante válvula reguladora de aire
- Rosca de salida: NPT 1/4" hembra o 9/16"-18UNF-2B
- Uso recomendado: Compresor 8HP/6kW mínimo





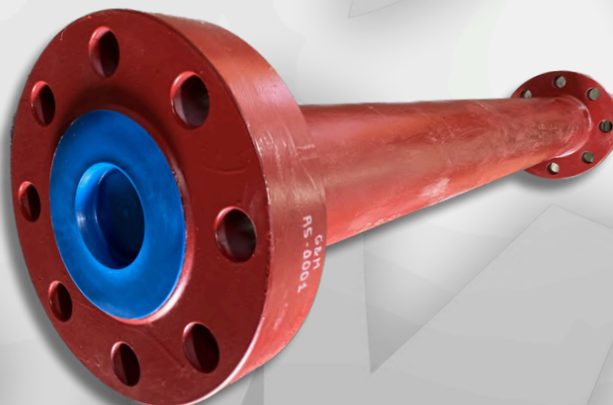
### Equipo de prueba de presión hidrostática neumática

#### ⚙️ Ventajas operativas:

- Totalmente neumático y portátil, ideal para zonas sin energía eléctrica.
- Presión ajustable y estable sin consumo de aire cuando alcanza el equilibrio.
- Diseño compacto, de bajo mantenimiento y con fácil instalación.
- Compatible con pruebas de presión estática, pruebas de retención e inyección de fluidos.



Medida	PSI	Longitud
5 1/8"	15000	1500mm
4 1/16"	15000	1500mm
3 1/16"	15000	1500mm
3 1/16"	10000	1500mm



## Nombre y medida

Chispero a distancia

Bomba de trasbase

Manguerote de 4" de 6 metros/4 metros

Manguerote ignífugo de 4 1/16" 10k de 6 metros/9 metros

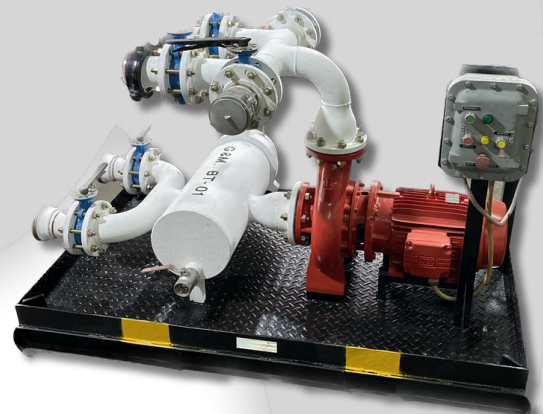
Caja porta orificios 3 1/16" 10k

Tapón ciego 2" Weco fig.1502/ Tapón ciego 3" Weco fig.1502

Bomba diafragma neumática de 2"

Tanque de agua de 10 metros

Bomba a tornillo 4x4 antiexplosiva





## Nombre y medida

Tapón autoclave 2" 1502

Dado de cemento de 1 tonelada y 2,5 toneladas

Manguerote ignífugo de 4 1/16" 10k de 6 metros/9 metros

Generador (60KVA, 80KVA, 110KVA)

Tanque de gasoil

Subestructura (plataforma de trabajo)

Turbocalentador (55000 Kcal, 60000 Kcal)

Trailer company man





## CONTACTO

Gustavo Zapata / Gerencia  
[gustavo@gymrentaltools.com.ar](mailto:gustavo@gymrentaltools.com.ar)  
[+54 9 299 469-8415](tel:+5492994698415)

---

Patricia Jara / Gerencia  
[patricia@gymrentaltools.com.ar](mailto:patricia@gymrentaltools.com.ar)  
[+54 9 299 511-5558](tel:+5492995115558)

---

Miguel Narambuena / Gerencia  
[administracion@gymrentaltools.com.ar](mailto:administracion@gymrentaltools.com.ar)  
[+54 9 299 6233588](tel:+5492996233588)



PROVEEDOR  
NEUQUINO  
CERTIFICADO  
SEGÚN LEY 3338



